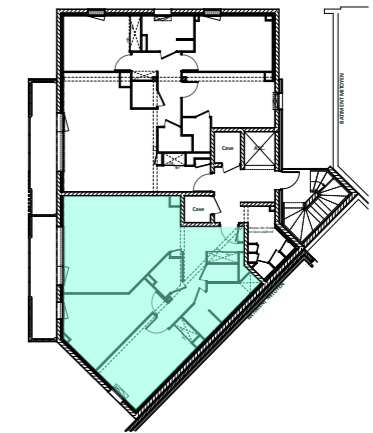
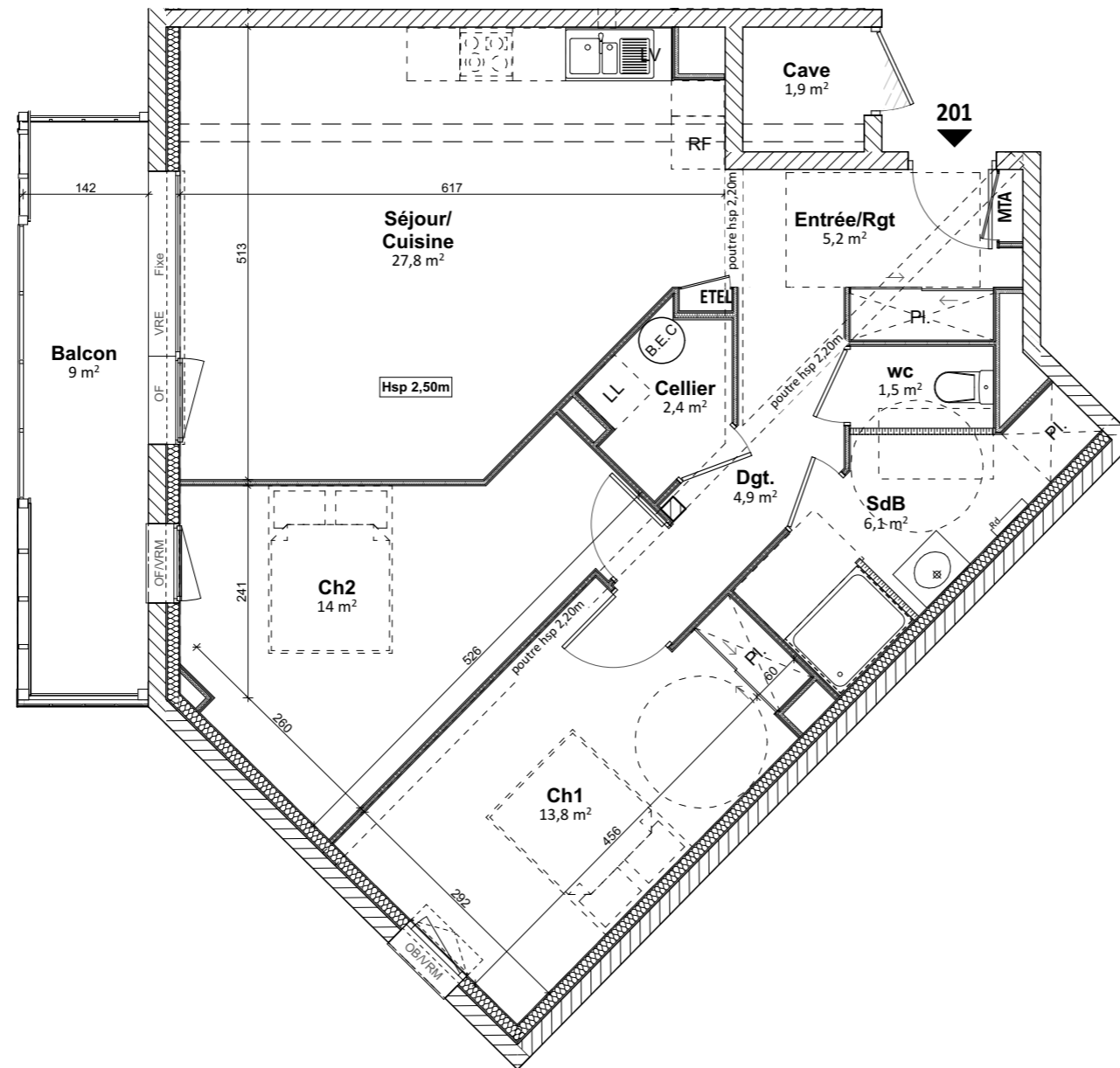




n°201

R+2 - T3




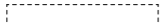
Plan de commercialisation

1:75

Entrée/Rgt	5,2
Séjour/Cuisine	27,8
Ch1	13,8
Ch2	14,0
SdB	6,1
Cellier	2,4
wc	1,5
Dgt.	4,9
	75,7 m²
Balcon	9,0
Cave	1,9

LEGENDE

- Fixe: fenêtre fixe
- OF : fenêtre ouvrant à la française
- OB : fenêtre oscillo-battante
- VRM : volet roulant manuel
- VRE : volet roulant électrique
- PL : placard non aménagé
- LL : emplacement lave-linge
- LV : emplacement lave-vaisselle
- RF : emplacement réfrigérateur
- MTA : module thermique d'appartement
- ETEL : espace technique électrique du logement
- Nota: L'emplacement des ETEL/MTA est donné à titre indicatif et peut évoluer en fonction des différentes contraintes

-  cloison démontable
-  retombée de poutre



Ces plans sont valables sous réserve de modifications de détails qui seraient imposées par des impératifs techniques en cours de construction, les différences de 5% sur les cotes exprimées par les plans seront retenus pour admissibles et ne pourront fonder aucune réclamation.

Les soffites, faux plafonds, rampants, gaines sont susceptibles d'évoluer en situation, nombre et dimension. L'aménagement des cuisines est donné à titre indicatif.

Seuls les plans déposés au rang de minutes du notaires font foi. L'implantation des appareillages électriques sera réalisée conformément aux réglementations.

date du plan

lundi 9 mai 2022

